

**Legende: Blitzschutz**

**Verbinden**

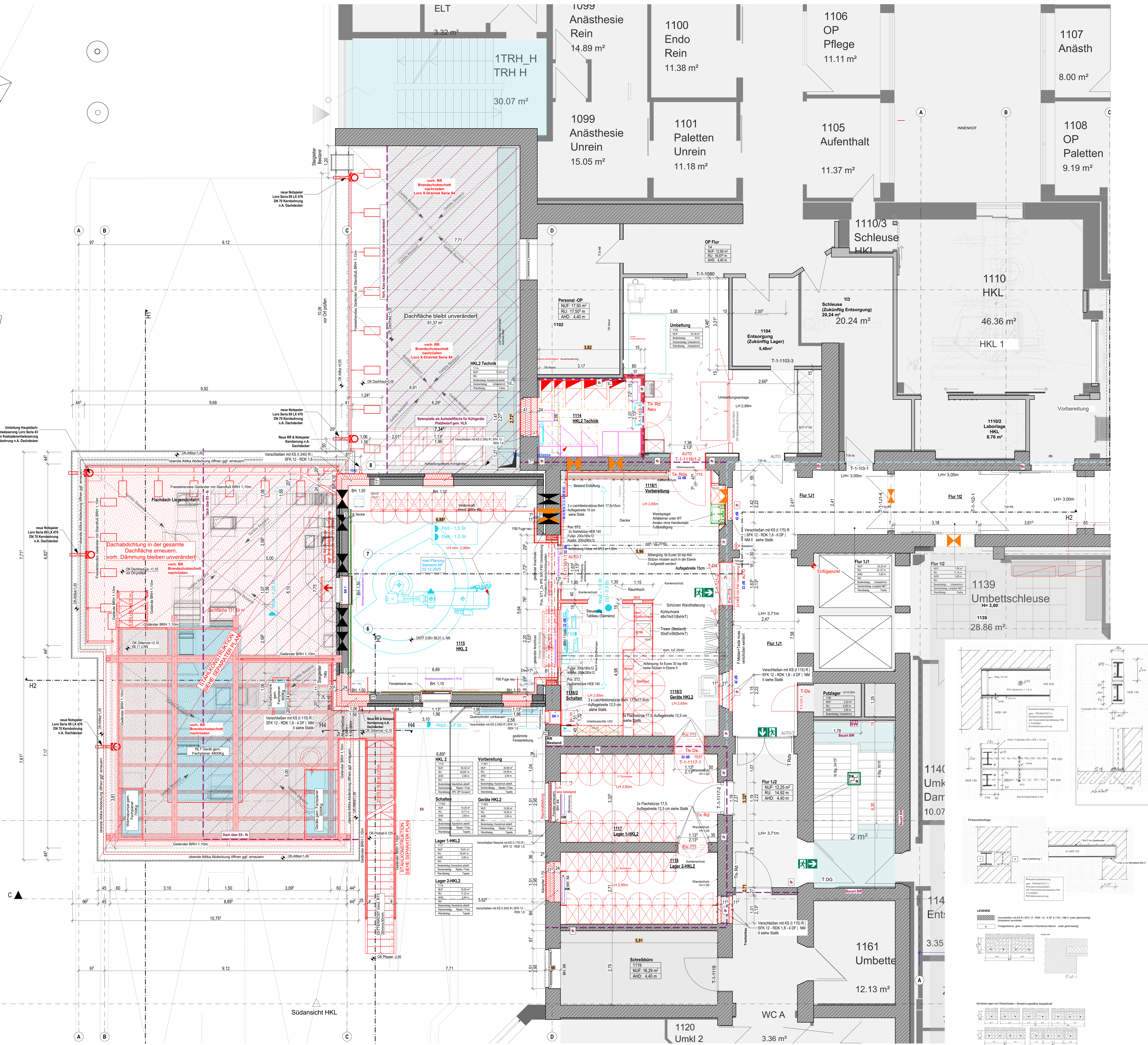
- Klemme Stahl

**Blitzschutz-Bauteile**

- Fangstange l=1,5 m
- T Anschluss an Stahlkonstruktion allgemein

**Blitzschutzleiter**

- Diachauffangleitung Rundleiter 8 mm Aluminium



**LEGENDE**

von Planung ausgenommen

Bestand

Neubau

Abbruch

Mauerwerk

Stahlbeton

unbewehrter Beton

Fliesenbeland

Minerale

EPS

DO Deckendurchbruch

FD Fußbodendurchbruch

WS Wandschicht

WD Wandschicht

WN Wandschicht

OK/UKF Ober/Unterkante fertig

OK/UKF Ober/Unterkante Rohbau

x.xx OKFF

y.yy OKRD

Bodenentwurf

Tür neu

Tür Bestand

Schiebetür neu

Schiebetür Bestand

**RAUMSTEMPEL**

2.02 Zimmer

1.02

N.F. 35.00 m²

Grundfläche

Raumumfang

**ALLEGEMEINE ABKÜRZUNGEN**

OK FF Oberkante Fertigfußboden

OK RF Unterkante Rohfußboden

UK RD Unterkante Rohdecke

BRHF Brüstungshöhe fertig über OK FF

BRHF Brüstungshöhe fertig über OK RF

OK Oberkante

UK Unterkante

UZ Überzug

UB Überzug

RD Rohdecke

RF Rohfußboden

FF Fertigfußboden

LH Lichte Höhe

SH Raumhöhe

AHD Abgehängte Decke

AS Abzugszeichnung

WV Wandverkleidung

REV Revisionsöffnung

DF Durchdringung

FB Fußboden

HTA Halterung

RM Rohmaße

RR Regenrohr

MF Mineralwolle

ME Metall

HK Heizkörper

OTS Oberkantschleifer (Gelschienen)

AUTO Automatenkabinen

AUTO T Automatenkabinen mit Taster

FTS Freilaufschleifer

FEST Feststallanlage

GT Zugtür

HT Hohltür

HTG Hohltür mit Glasschnitt

STBT Stahlbeton

AGR Alu-Glas-Rohrarmanlage

**BRANDSCHUTZ**

F30 F30 Wand feuerhemmend

F60 F60 Wand feuerhemmend

F90 F90 Wand feuerhemmend

F120 F120 Wand feuerhemmend

F180 F180 Wand feuerhemmend

BSW BSW Bauteil Brandwand

BRW Brandwand

T30 T30 feuerhemmende Tür E1,30C

T30 RS feuerhemmende Tür Rauchschutz

T30 T feuerhemmende Tür E1,30C

RS (Rd) Rauchschutz CS<sub>90</sub>

BSW Bauteil Brandwand

BRW Brandwand

BMZ Brandmeldezentrale

RA Rauchabzug

RWA Rauch- und Wärmeabzug

2RW Zweifach Rauchabzug

AB Bauteilklassen

Feuertischer

Ausgestellte Rauchabzug

Druckopfmeter

Rettungsweg

Wandhydrant

**BRANDSCHUTZ**

F30 F30 Wand feuerhemmend

F60 F60 Wand feuerhemmend

F90 F90 Wand feuerhemmend

F120 F120 Wand feuerhemmend

F180 F180 Wand feuerhemmend

BSW BSW Bauteil Brandwand

BRW Brandwand

T30 T30 feuerhemmende Tür E1,30C

T30 RS feuerhemmende Tür Rauchschutz

T30 T feuerhemmende Tür E1,30C

RS (Rd) Rauchschutz CS<sub>90</sub>

BSW Bauteil Brandwand

BRW Brandwand

BMZ Brandmeldezentrale

RA Rauchabzug

RWA Rauch- und Wärmeabzug

2RW Zweifach Rauchabzug

AB Bauteilklassen

Feuertischer

Ausgestellte Rauchabzug

Druckopfmeter

Rettungsweg

Wandhydrant

**SCHALLSCHUTZ**

Stärkere dB-Angaben in dieser Zeichnung bedeuten sich auf ein bewertetes Bau-Schalldämm-Maß (R<sub>w</sub>) nach DIN 4109. Auf entsprechende Vorfälle (R<sub>w</sub>) ist zu achten! Sollten gegenüber den beauftragten Leistungen und / oder im Bestand bereits ausgeführten Bauteilkonstruktionen Abweichungen bestehen, sind diese vom AN dem AG und dem Architekten umgehend mitzuteilen.

**TÜREN - dB-ANGABEN**

Die Anforderungen werden an die gesamte Türsysteme, das aus Türblatt, Füll, Zarge, Dichtungen und Bodenrichtungen besteht, gestellt. Die Anforderung bezieht sich auf das bewertete Bau-Schalldämm-Maß in eingebauten, betriebstauglichen Zustand.

**WÄNDE - dB-ANGABEN**

Die Anforderungen werden an die Rohdecke gestellt und sind bis zur Decke nach oben zu führen. Die Anschlüsse an die Decke und Wände sind akustisch dicht auszuführen. Für Montageeigenheiten gelten die Verordnungen nach DIN 18181. Der Hersteller der Ständerwände muss die geforderte Schalldämmung garantieren. Andere Ständerwandkonstruktionen (z. B. geringere Dicke, andere Ständerprofile etc.) können eingesetzt werden, wenn für die geforderte Schalldämmung ein Prüfzeugnis vorliegt.

**HINWEISE**

- Alle Maßangaben beziehen sich auf OKFF. Bezugsgröße für die Ausführung ist der Meter.

- Wandverkleidungen, Unterkonstruktionen, Wandschutz, Handlauf etc. sind aus der sonstigen KFP-Ausführungs- und Detailpläne zu entnehmen.

- Gemäß VOB B 63 sind alle Maße durch den Ausführenden eigenverantwortlich zu prüfen; etwaige Unstimmigkeiten sind der Bauleitung und dem Planverfasser unverzüglich mitzuteilen.

- Dieser Plan gilt nur in Zusammenhang mit der Planung der Fachplaner für Tragwerkplanung, Heizung, Lüftung, Sanitär, Elektro, etc. Bei Maßdifferenzen zwischen Architekten, Statik- und den Plänen der Fachplaner ist vor Ausführung Rücksprache mit der örtlichen Bauleitung oder Architekten zu nehmen.

- Diese Zeichnung darf ohne vorherige Genehmigung des Planverfassers weder veröffentlicht, vervielfältigt, geändert noch für ein anderes als auf dem Planfeld ausgewiesenes Bauvorhaben genutzt werden.

- Die Weitergabe dieser Zeichnung an Dritte ist ohne vorherige Zustimmung des Planverfassers untersagt.

**ÜBERSICHT**

INDEX DATUM NAME ÄNDERUNG

± 0,00 = +66,12 ü. NN m üNN = OK FFB EG

**KFP**

**ARCHITEKTEN**

**KRAFT FÜHRES**

Partnerschaftsgesellschaft mbB

**BAU/VORHABEN**

**STANDORTENTWICKLUNG St. Barbara Hospital**

**Umbau zu einer Stroke Unit**

Barbarastraße 1

45964 Gladbeck

**BAUHERR**

Katholische Kliniken Emscher-Lippe GmbH

Barbarastraße 1

45964 Gladbeck

**ZEICHNUNG**

**GRUNDRISS EBENE 1 HKL2**

**LEISTUNGSSTADIUM**

LPH5 AUSFÜHRUNGSPLANUNG

**MASSSTAB**

1:50

**GEZEICHNET**

KFP

**BLATTGRÖSSE**

841 x 1189 A0

**PROJEKT NR.**

ZEICHNUNG NR.

**DATUM**

29.01.2026

**INDEX**

P931-1 P931-1\_05\_GR\_E1\_HKL2